

MONTHLY MEMBERSHIP PROGRESS REPORT

地域 JAPAN

District 334 E

Results as of: 5/31/2023

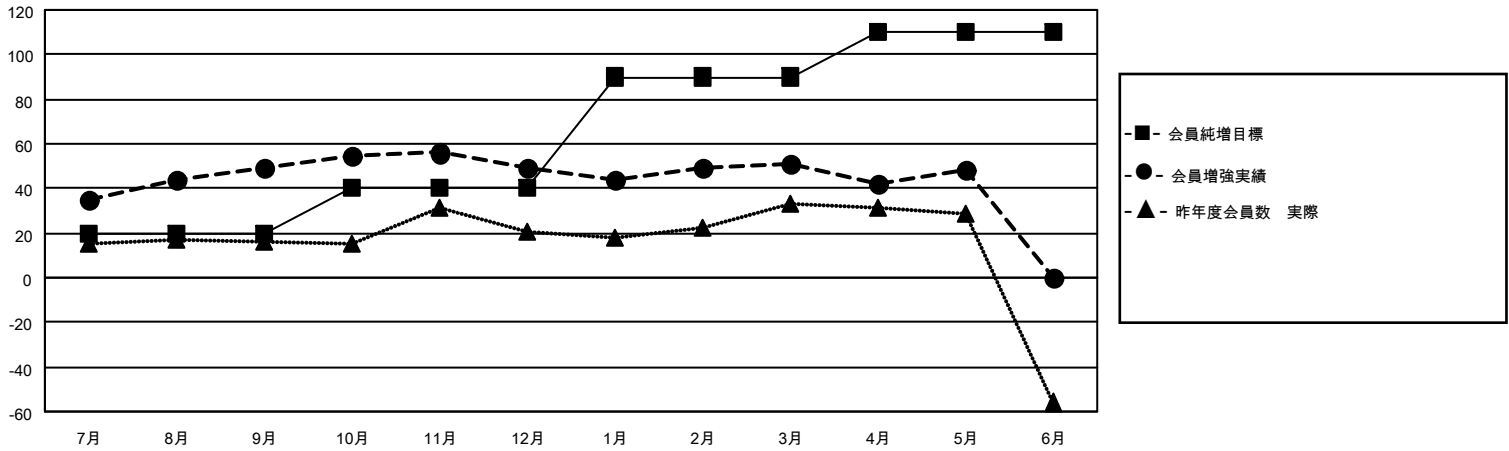
クラブ			
結果 : 2022-2023			
四半期	新クラブ目標	新クラブ	解散クラブ
7月/8月/9月	0	0	0
10月/11月/12月	0	0	0
1月/2月/3月	1	0	0
4月/5月/6月	0	0	0

名			
結果 : 2022-2023			
四半期	会員純増目標	会員増強実績	退会者 (転籍を含む) 実際
7月/8月/9月	20	58	6
10月/11月/12月	20	24	24
1月/2月/3月	50	32	30
4月/5月/6月	20	19	22

新クラブ目標及び実績累計



会員目標及び実績累計



解散クラブ: 0	38 CLUBS OF 49 一名以上の新会 員を登録	男女別	
退会者		男性	1,631 (69.76%)
物故会員 17	会員累計データを見るには、ここをクリック	女性	707 (30.24%)
クラブ解散 0		NON BINARY	0 (0.00%)
その他 65		PREFER NOT TO ANSWER	0 (0.00%)
合計 82		世帯主/家族会員合計	1,145
		国際会費半額の家族会員	646